



住宅性能診断士 ホームズ君

製品情報・バージョンアップのご案内



2020/11/20 更新

「住宅性能診断士 ホームズ君」の最新の製品情報およびバージョンアップ情報をお知らせします。多彩な機能強化・バージョンアップが引き続き予定されています。また、法令や診断基準の改正等があった場合にもバージョンアップで迅速に対応いたしますので、いつでも最新の基準で計算を行うことができます。バージョンアップサービスをご利用いただくためには「すまいの安心フォーラム」のご契約が必要です。

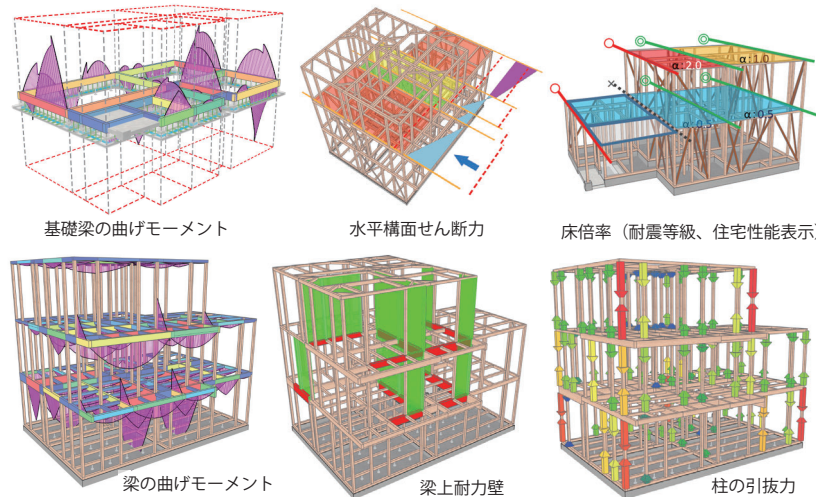
※オプションに関するバージョンアップは、オプション（別途有償：会員様特別価格あり）を購入されている必要があります。

構造 EX

新機能「構造3Dビューア」でさらなる構造の見える化

2020年8月バージョンアップ

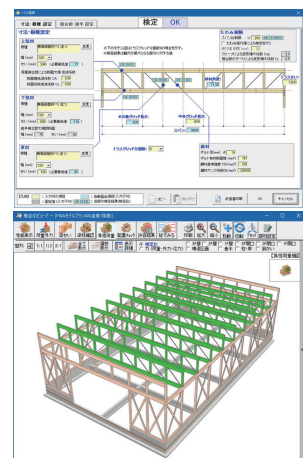
耐震等級や許容応力度計算における「応力（曲げ、せん断）」「荷重」「外力（地震力・風圧力）」「軸力」や「検定比」「梁せい」「基礎の鉄筋量」等の計算結果、「梁上耐力壁」等の構造上の重要チェック項目等を3Dで直感的に見える化します。構造設計上の「要注意箇所」「検定NGの要因」がより簡単にわかり、「検定NGの解消」「伏図架構の検討」をよりスピーディーに行えます。



構造3Dビューアリリース記念『設計者のための木構造入門』オンラインセミナー
東京都市大学 大橋 好光 名誉教授 2021年2月開催準備中

平行弦トラスに対応

2020年8月バージョンアップ



従来より対応していた山形トラスに加え、平行弦トラスに対応し、陸屋根の事務所や店舗、倉庫等の設計が可能になりました。詳細仕様や構造計算方法は（一社）中大規模木造プレカット技術協会の「PWA 平行弦トラスマニュアル」に準拠しています。一般流通材を用い接合部を住宅用プレカット機械で加工できるように考えられているため経済的に中大規模木造建築が実現可能です。

基礎「拡張連続梁方式」住木センター認定

2020年10月バージョンアップ

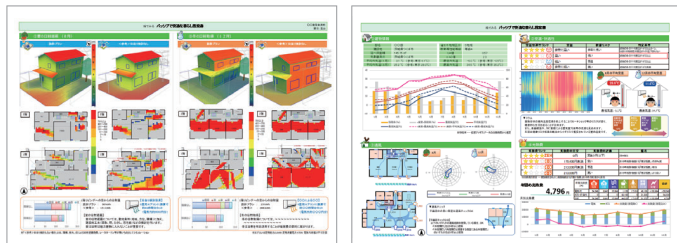
基礎の新方式「拡張連続梁方式」が（公財）日本住宅・木材技術センターの「木造建築物電算プログラム認定」を取得しました。基礎梁の応力可視化機能を併用し、人通口を応力の小さい箇所に配置することにより、人通口周囲の鉄筋を従来より減らせる可能性があります。

省エネ診断 エキスパート

NEW

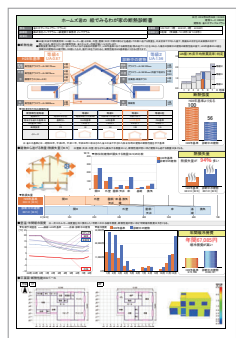
『絵でみるパッシブ快適暮らし提案書』を追加 建築物省エネ法改正、説明義務制度に対応

2020年11月バージョンアップ予定



▲絵でみるパッシブ快適暮らし提案書

2019年11月16日に施行された改正建築物省エネ法の「新地域区分」に対応しました。2021年4月からは旧区分は使用できなくなります。300㎡未満の住宅・建築物について建築主に省エネ基準への適否等の説明を義務付ける「説明義務制度」（2021年4月施行予定）が始まります。これに対応し、国の示すフォーマットでの説明書が出力できるようになりました。この制度に伴う適否判断の図書も図書保存の対象となります。また、敷地条件と気候・日当りを考慮したパッシブ設計の工夫を説明しやすい、『パッシブ快適暮らし提案書』が追加されます。

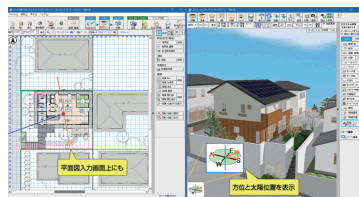


▲絵でみるわが家の断熱診断書

すまいのかんたんプレゼン

日当たりタイムラインに方位と太陽位置表示機能追加

2020年8月バージョンアップ



日当たりタイムラインに、方位・太陽位置表示が追加されました。設定日時の太陽の位置を方位と合わせて表示します。3Dビューでの影や日射と太陽の位置関係が把握しやすくなりました。

また、3Dパーツ作成機能の基本図形に「自由形式」を追加しました。L型のテーブルなど任意の形状を作成でき、組み合わせることで複雑な3Dパーツが簡単に作成できます。作成したパーツを登録しておけば、繰り返しの配置が可能になります。

耐震診断 Pro

プログラム評価を更新 (Ver.4.3)、短辺割増の変更

2019年12月バージョンアップ



日本建築防災協会が行う「木造住宅耐震診断プログラム評価」の有効期間満了に伴い更新しました。あわせて、以前よりご案内をしています精密診断法1における短辺割増の変更も本バージョンに含みます。

いつでもどこでも、セミナー受講！

すまいの安心フォーラム会員様を対象に、マイページの会員専用コンテンツにて動画セミナーを公開しています。

オンラインセミナー



山辺豊彦先生
赤根健司様
(構造設計一級建築士)

【特別講演 山辺豊彦先生】

これだけは知っておきたい『設計者のための基礎の構造計算』

会員限定 2020/12/1(火) 15:00～ ライブ配信

第一部 山辺豊彦先生「人通口の安全な設計」
赤根健司様「固定モーメント法の解説」

第二部 ホームズ君での基礎の設計と基礎梁に生じる応力の確認方法

山辺豊彦先生（山辺構造設計事務所 所長）による特別講演です。従来よく施工されていた「地中梁を設けない基礎」の問題点や、梁の応力を考えて設計することの重要性をご説明いたします。

お申込みはマイページから

ソフト実習セミナー

EX 長期優良住宅（耐震等級編）



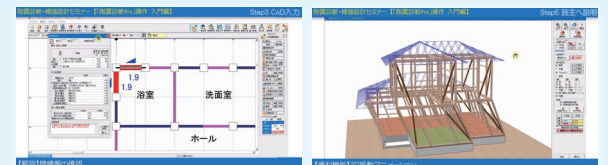
CAD 入力から住宅性能表示、耐震等級計算書作成まで

EX 許容応力度計算（木造2階建て住宅編）



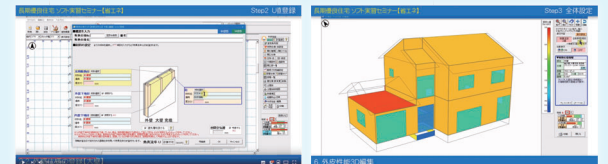
条件設定や検定 NG 項目の確認・解消に便利な機能を解説

Pro 耐震診断・補強設計（耐震診断 Pro 入門編）



CAD 入力、耐震診断の条件設定、補強プラン作成のポイント

省エネ 長期優良住宅（省エネ編）



外皮性能の検討や一次エネルギー消費量計算に便利な機能を解説

すまいの安心フォーラム サービスラインナップ

このほかにも、会員様向けの各種サービスをご用意しております。詳しくは「すまいの安心フォーラム」ホームページをご覧ください。

機器レンタル&省エネ診断書作成



省エネ 計測診断 サービス

実際の建物での温度計測結果をもとに、木造住宅の省エネ性能の診断を行います。

- 無線式温湿度センサーシステム「スマートワトソン君」（レンタル）を用い、外気と室内の温度を計測して返送するだけ
- 記録した温度データを専用ソフトウェアで解析し、「省エネ診断レポート」を作成
- ※ III・IV地域での冬期（11月～3月）のみのサービスです。

機器レンタル&計測結果報告書作成

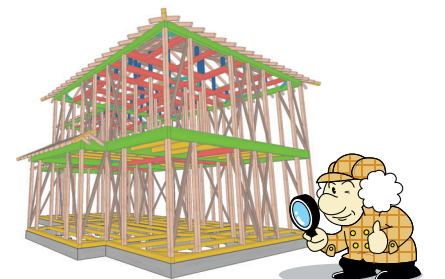


常時微動 計測 サービス

建物の常時微動を計測し、計測結果より求められた固有振動数をもとに、耐震性を客観的に評価することが可能です。

- 常時微動計測システム（レンタル）を用い、計測したデータを返送するだけ
- 固有振動数を解析し、「常時微動計測レポート」を作成
- 耐震改修工事の前後に計測することで、改修効果をアピール

構造アドバイス or 申請代行



長期優良住宅 申請支援サービス

お客様が作成された意匠図等をもとに耐震性・省エネ性の検討を行い、評価機関へ審査を依頼し、質疑応答や細かいやり取りを行い適合証の交付を受けるまでをサポートするサービスです。

- 申請代行おまかせコース…とにかく全てをまかせたい、はじめての申請で不安な方
- 構造アドバイスコース…長期優良住宅申請をいずれは自力で行いたい方